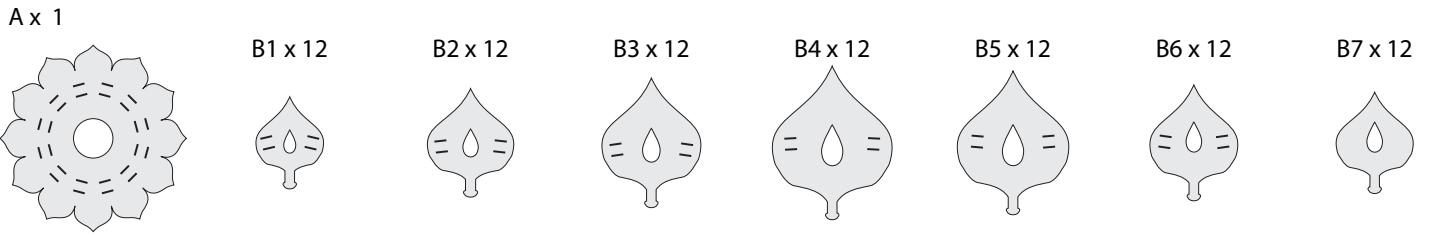


# CHAKRA

## Building instructions - Instructions de montage - Bauanleitung

### CONTENTS - CONTENU - INHALT



**Warning!** Please respect the right order of montage B1 to B7 as shown above to achieve a correct result.

**Attention!** Respectez l'ordre de montage B1 à B7 comme indiqué ci-dessus est essentiel pour obtenir un résultat correct.

**Achtung!** Die Reihenfolge B1 bis B7 wie oben abgebildet muss eingehalten werden um das richtige Ergebnis zu erreichen.

**1** Introduce the petal-tongues through a hole-pair on the basis A as indicated, slightly diagonal, then on the backside, ply and pull them back straight though the second slice-hole to block the petal. Repeat this step for every hole on the basis A

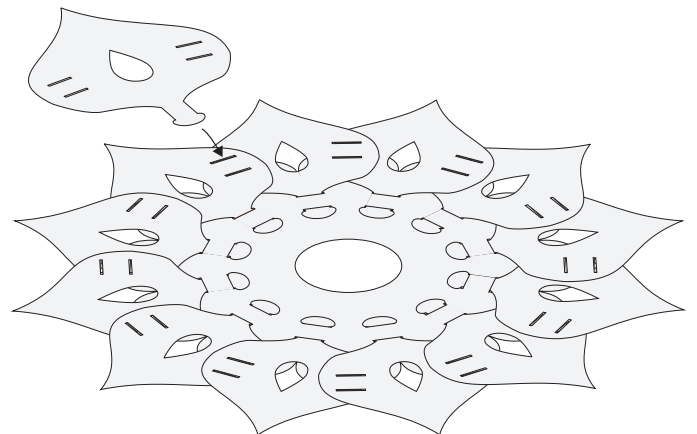
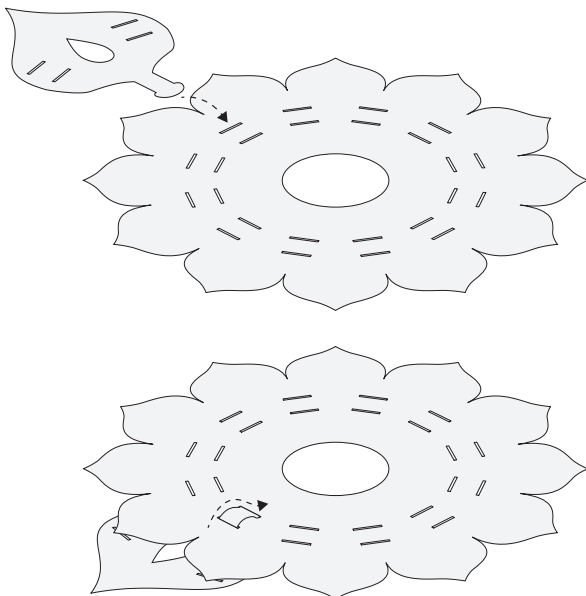
Introduire les petits pétales B dans les fentes à la position indiquée, légèrement en diagonale puis redresser a travers la deuxième fente pour bloquer. Répéter l'opération sur tous les toutes les fentes de la base A

Fügen Sie das Petal durch den Schlitz wie abgebildet, etwas diagonal dann gerade durch den zweiten Schlitz um das Petal zu blockieren. Schritt bei jedes Lochpaar wiederholen .

**2** Check that the 12 petals are regulary overlapping. Place 2 elements B1 until slit-holes overlap then introduce element B2 from the top through the slit-holes. Repeat operations until row is complete, then continue with the next elements.

Vérifier que les 12 éléments B1 de la première rangée soient régulièrement superposés. Placer 2 éléments B1 de manière à superposer les fentes correctement. Introduire un élément B2 comme indiqué. Répéter l'opération sur les autres pétales.

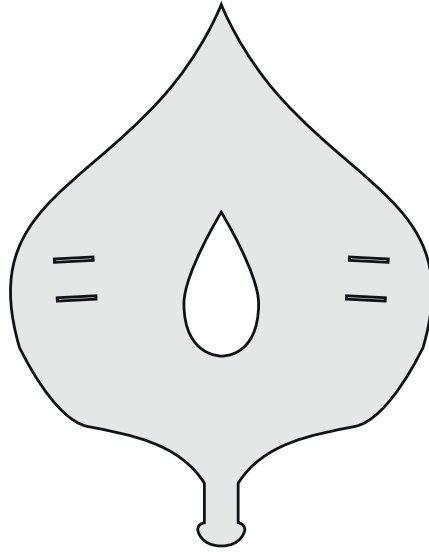
Überprüfen dass alle Elemente B1 regelmässig aufeinander liegen. " Elemente überlappend platzieren bis die Schlitze übereinstimmen. Element B2 wie vorher durchführen und blockieren. Schritt für alle 12 Elemente und alle 7 Reihen wiederholen.



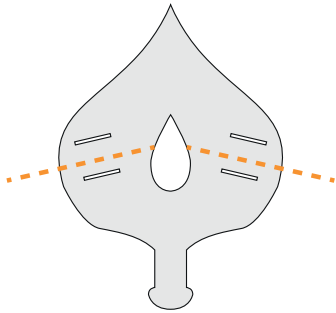
Instructions video

[www.floweroflight.de/media](http://www.floweroflight.de/media)

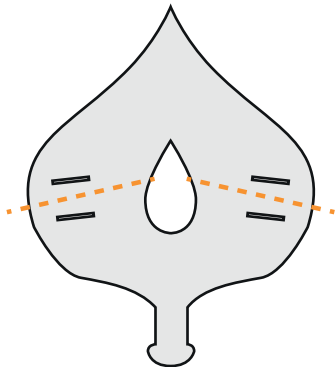
B4



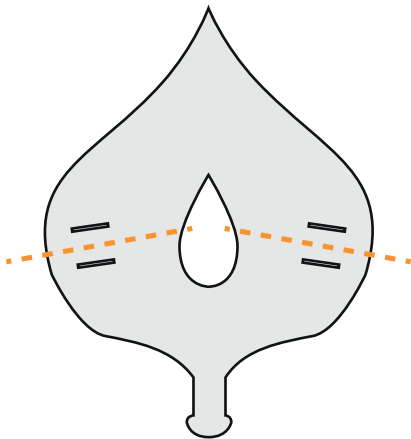
B1



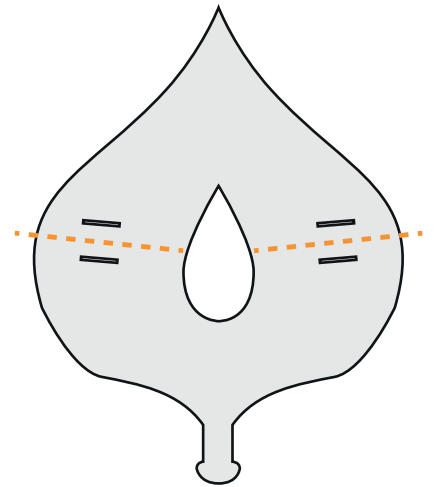
B2



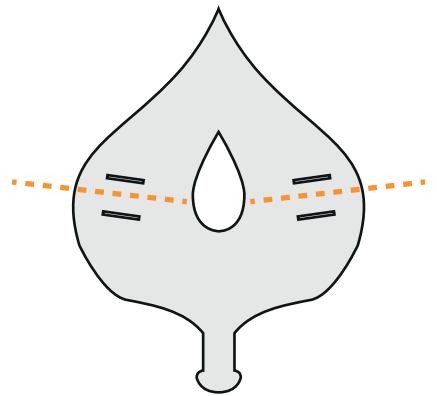
B3



B5



B6



B7

